

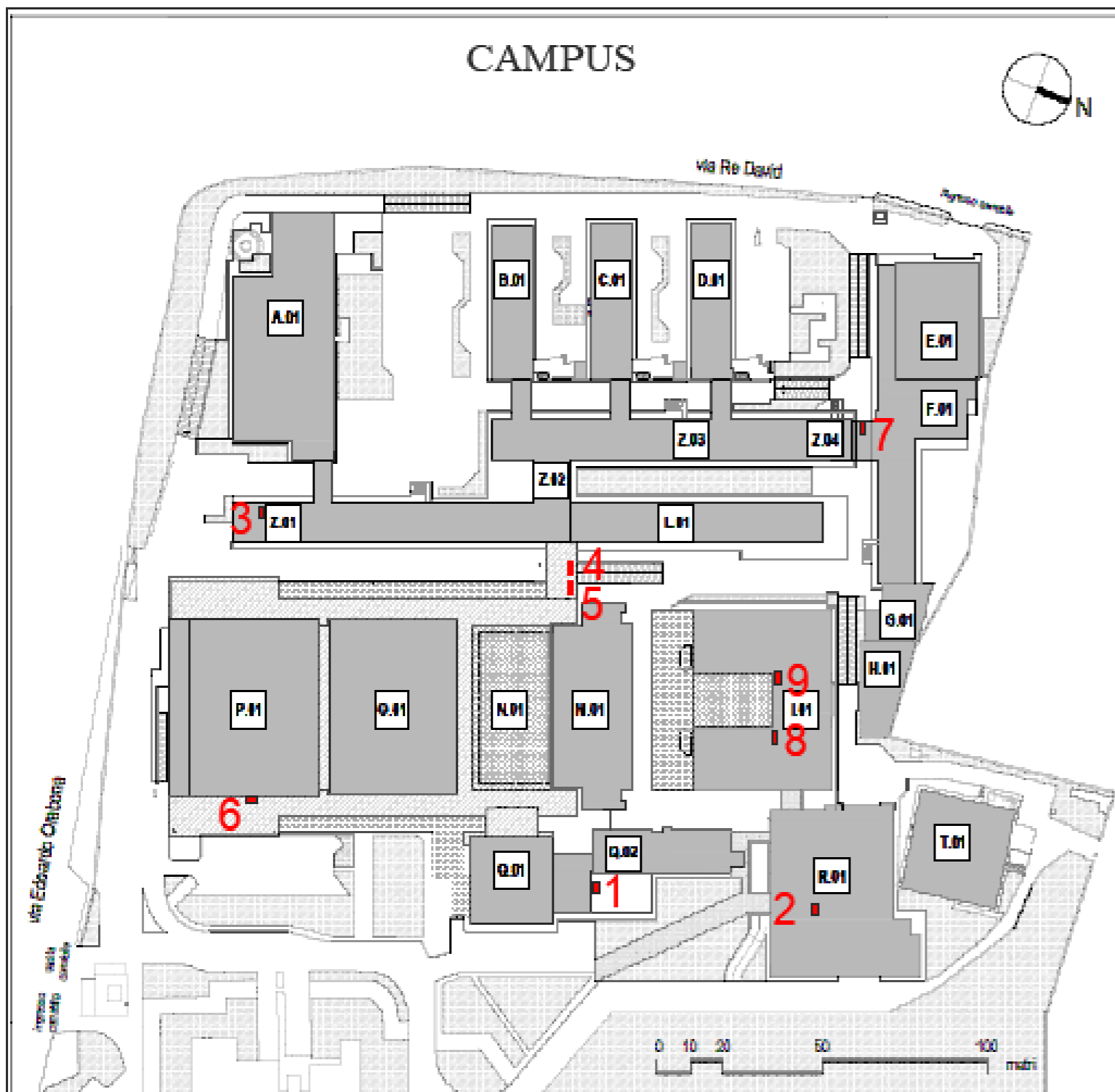


Politecnico  
di Bari

DIREZIONE GESTIONE RISORSE E SERVIZI ISTITUZIONALI

SETTORE SERVIZI TECNICI

PROCEDURA APERTA PER L'AFFIDAMENTO IN CONCESSIONE, AI SENSI DELL'ART.176 E S.S. DEL D.LGS. N. 36/2023, DEL SERVIZIO DI DISTRIBUZIONE AUTOMATICA DI BEVANDE CALDE, FREDDE E SNACK, A RIDOTTO IMPATTO AMBIENTALE PER LE SEDI DEL POLITECNICO DI BARI



- 1 CSA - Piano Terra
- 2 Darcod - Sez. Ing. Strutturale - Piano Terra
- 3 Accesso Centro Linguistico - Piano Terra
- 4 Accesso Corpo Biblioteca - 1° piano
- 5 Accesso Corpo Biblioteca - 2° piano
- 6 Grandi Aule Nuove- Lato Est - 2° piano
- 7 Corpo a "Z" - 2° Piano
- 8 Arcod Piano Terra
- 9 Arcod Piano Secondo





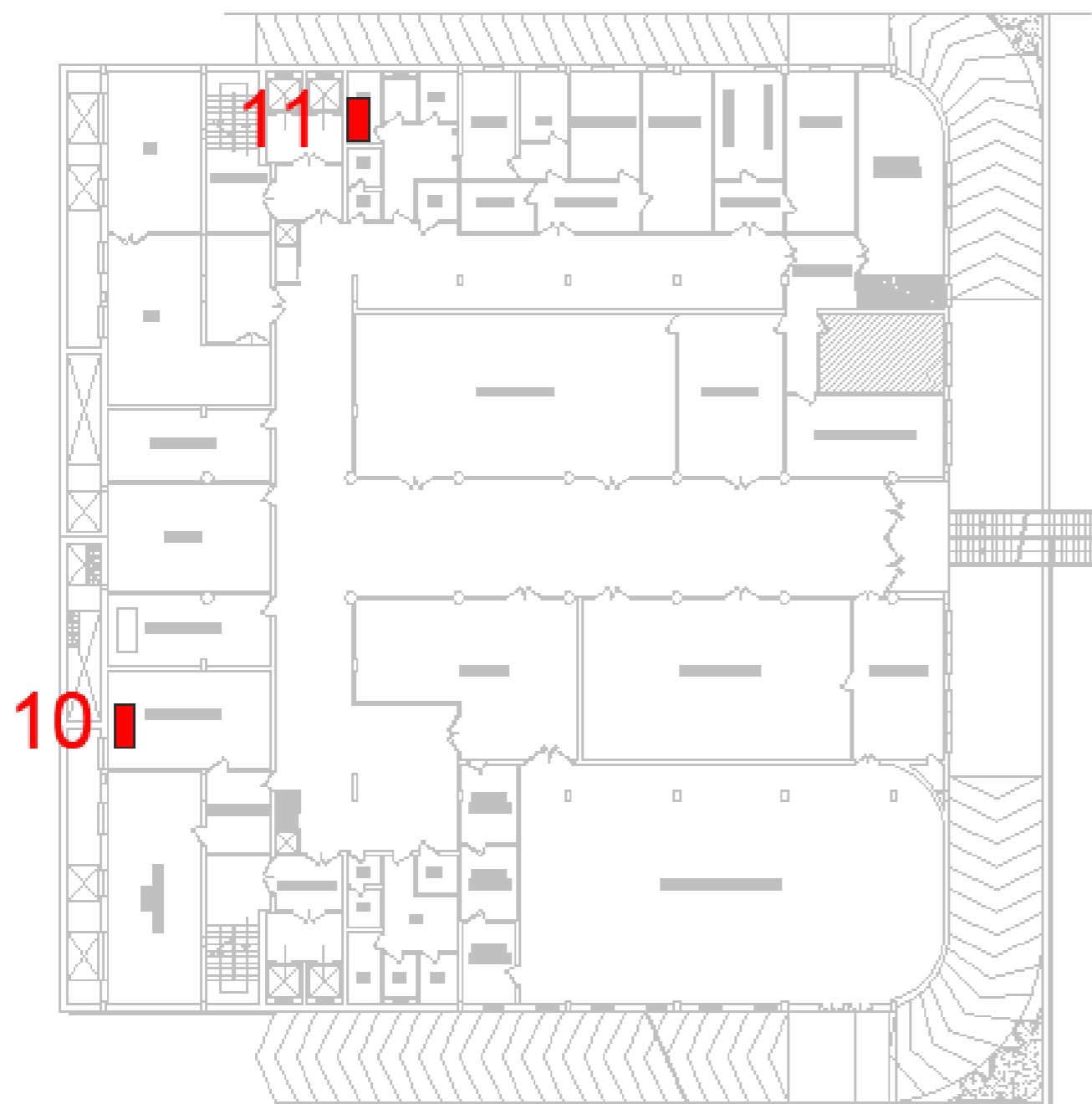
Politecnico  
di Bari

DIREZIONE GESTIONE RISORSE E SERVIZI ISTITUZIONALI

SETTORE SERVIZI TECNICI

PROCEDURA APERTA PER L'AFFIDAMENTO IN CONCESSIONE, AI SENSI DELL'ART.176 E S.S. DEL D.LGS. N. 36/2023, DEL SERVIZIO DI DISTRIBUZIONE AUTOMATICA DI BEVANDE CALDE, FREDDE E SNACK, A RIDOTTO IMPATTO AMBIENTALE PER LE SEDI DEL POLITECNICO DI BARI

## AMMINISTRAZIONE CENTRALE



**10** Piano I interrato

**11** Piano III lato DG





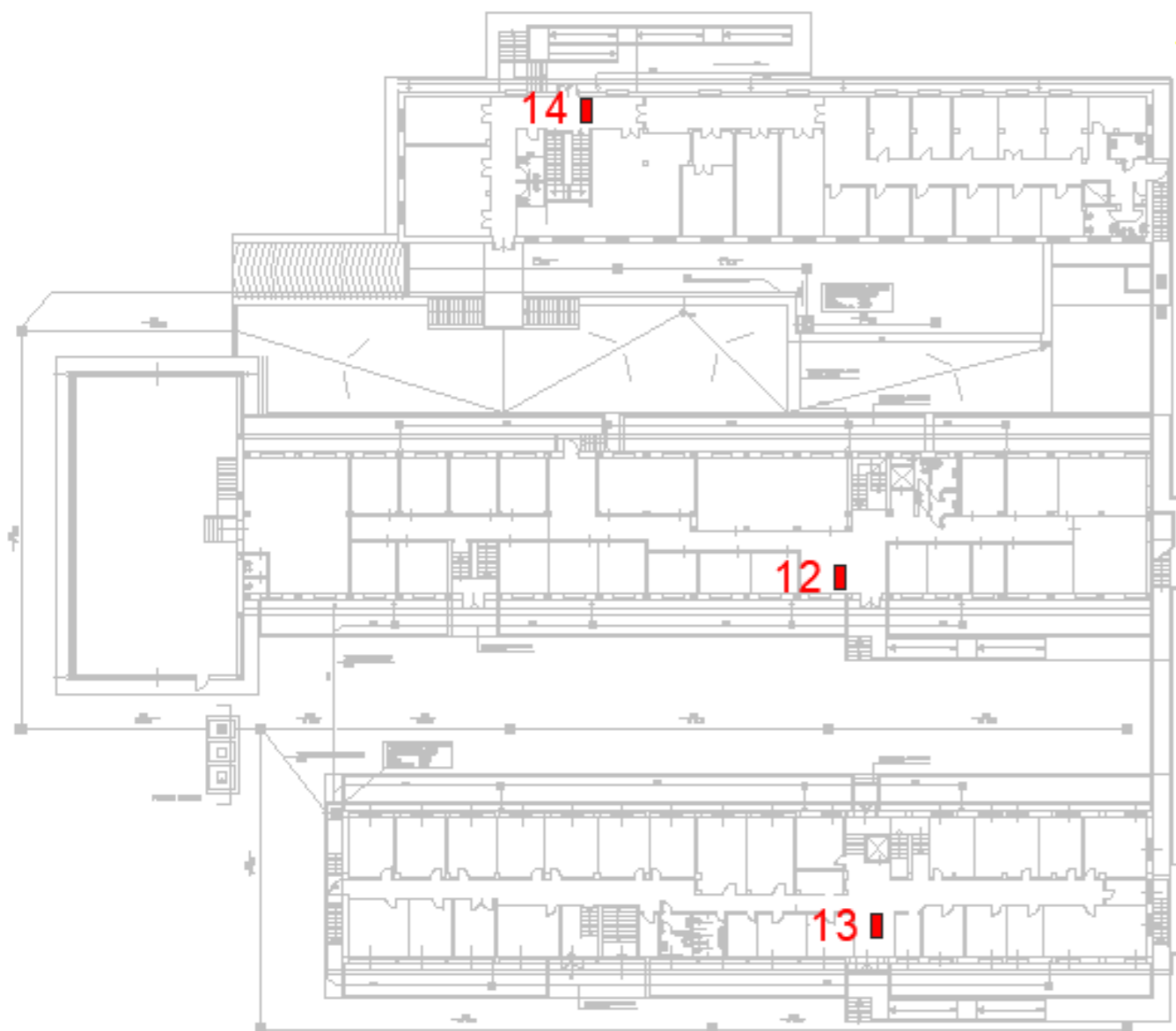
Politecnico  
di Bari

DIREZIONE GESTIONE RISORSE E SERVIZI ISTITUZIONALI

SETTORE SERVIZI TECNICI

**PROCEDURA APERTA PER L'AFFIDAMENTO IN CONCESSIONE, AI SENSI DELL'ART.176 E S.S. DEL D.LGS. N. 36/2023, DEL SERVIZIO DI DISTRIBUZIONE AUTOMATICA DI BEVANDE CALDE, FREDDE E SNACK, A RIDOTTO IMPATTO AMBIENTALE PER LE SEDI DEL POLITECNICO DI BARI**

## JAPIGIA



- 12** Palazzina Centrale Piano rialzato
- 13** Palazzina Sud Piano -1
- 14** Palazzina Nord Piano rialzato
- 15** Padiglione Veterinaria





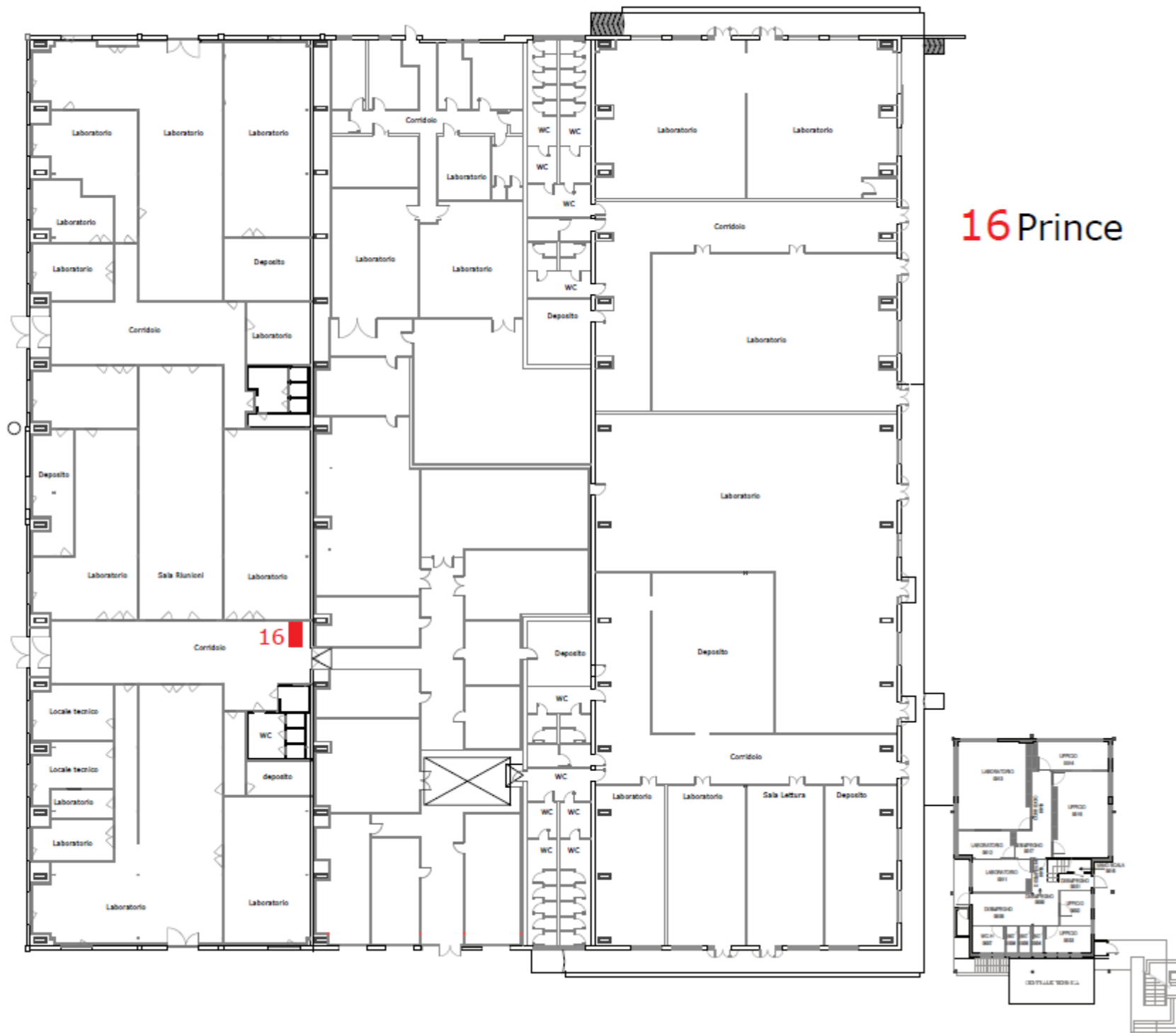
Politecnico di Bari

DIREZIONE GESTIONE RISORSE E SERVIZI ISTITUZIONALI

SETTORE SERVIZI TECNICI

**PROCEDURA APERTA PER L'AFFIDAMENTO IN CONCESSIONE, AI SENSI DELL'ART.176 E S.S. DEL D.LGS. N. 36/2023, DEL SERVIZIO DI DISTRIBUZIONE AUTOMATICA DI BEVANDE CALDE, FREDEDE E SNACK, A RIDOTTO IMPATTO AMBIENTALE PER LE SEDI DEL POLITECNICO DI BARI**

# OFFICINE POLITECNICHE







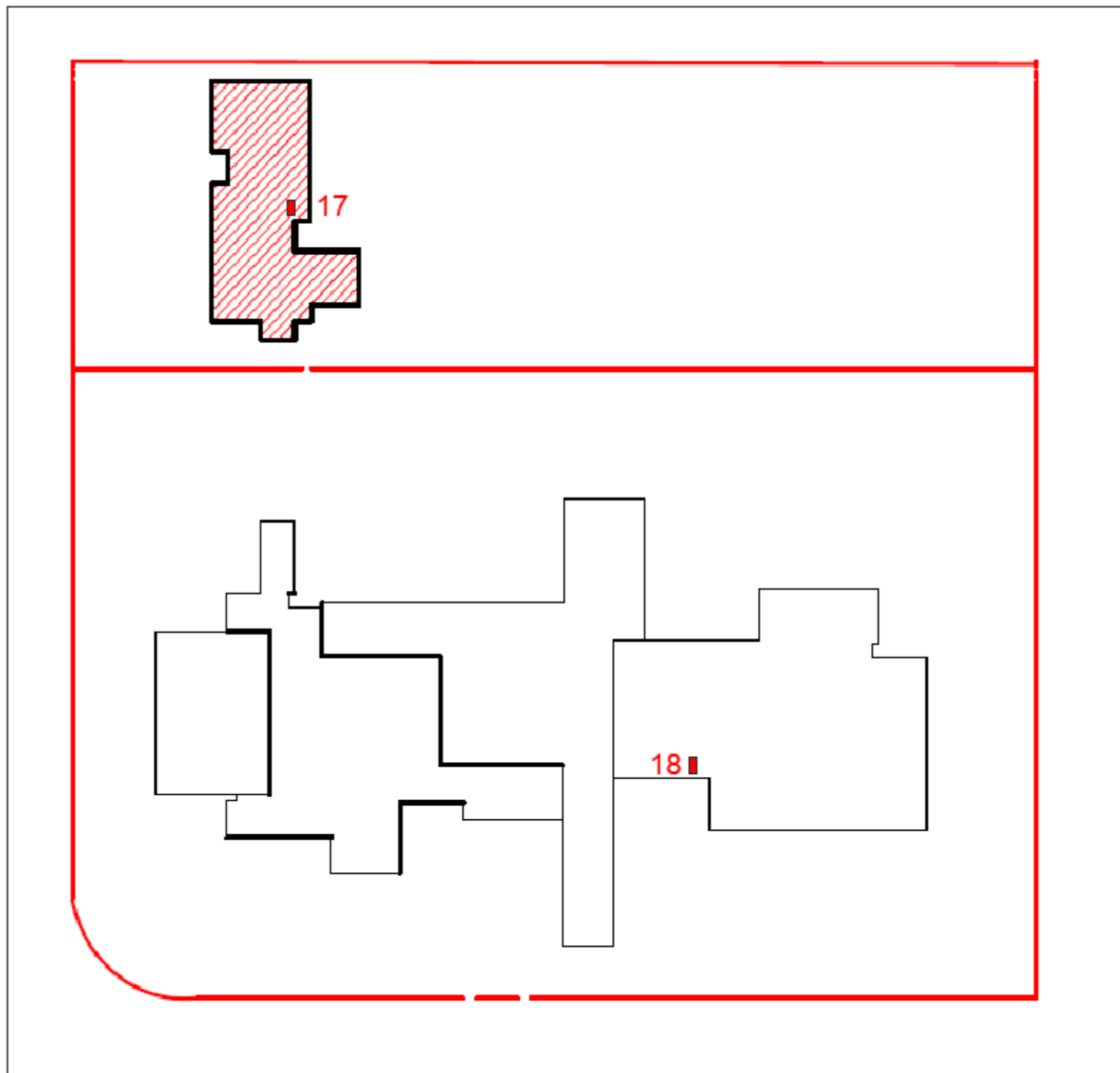
Politecnico  
di Bari

DIREZIONE GESTIONE RISORSE E SERVIZI ISTITUZIONALI

SETTORE SERVIZI TECNICI

**PROCEDURA APERTA PER L'AFFIDAMENTO IN CONCESSIONE, AI SENSI DELL'ART.176 E S.S. DEL D.LGS. N. 36/2023, DEL SERVIZIO DI DISTRIBUZIONE AUTOMATICA DI BEVANDE CALDE, FREDDE E SNACK, A RIDOTTO IMPATTO AMBIENTALE PER LE SEDI DEL POLITECNICO DI BARI**

TARANTO



17 Ex Ingeneria

18 Ex Diass

